

04.

COLORI E TEXTURE

COLORS AND PATTERNS

TOSCONOVA

Si prega di considerare che i dispositivi di illuminazione e gli schermi potrebbero modificare la percezione del colore in ogni foto di campioni. Per gli ordini finali consigliamo di richiedere un campione reale
Please note that light and screens' devices might edit the color perception of every samples pictures. For final orders we do advise to request a real sample.

TOSCONOVA



OROSEI
col. L02

CAT. LUSO

38%VI - 30%LI - 28%CO - 4%PL

Altezza/Width: 140cm

Peso/Weight: 890 gr/mtl

Martindale: 28.000 giri/cycles



OROSEI

CAT. LUSO
38%VI - 30%LI - 28%CO - 4%PL
Altezza/Width: 140cm
Peso/Weight: 890 gr/mtl
Martindale: 28.000 giri/cycles



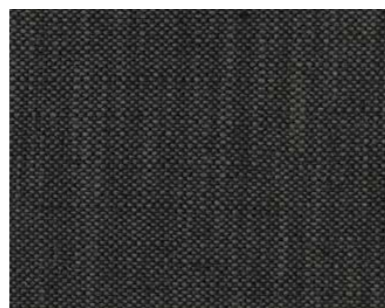
PICO L02

PICO

CAT. LUSO
39%LI - 39%CO - 22%VI
Altezza/Width: 140cm
Peso/Weight: 1100 gr/mtl
Martindale: 30.000 giri/cycles



OROSEI L02



BELLARIA L15



BELLARIA L16

BELLARIA

CAT. LUSO
28%CO - 21%LI - 51%VI
Altezza/Width: 140cm
Peso/Weight: 673 gr/mtl
Martindale: 30.000 giri/cycles



OROSEI L01



BELLARIA L08

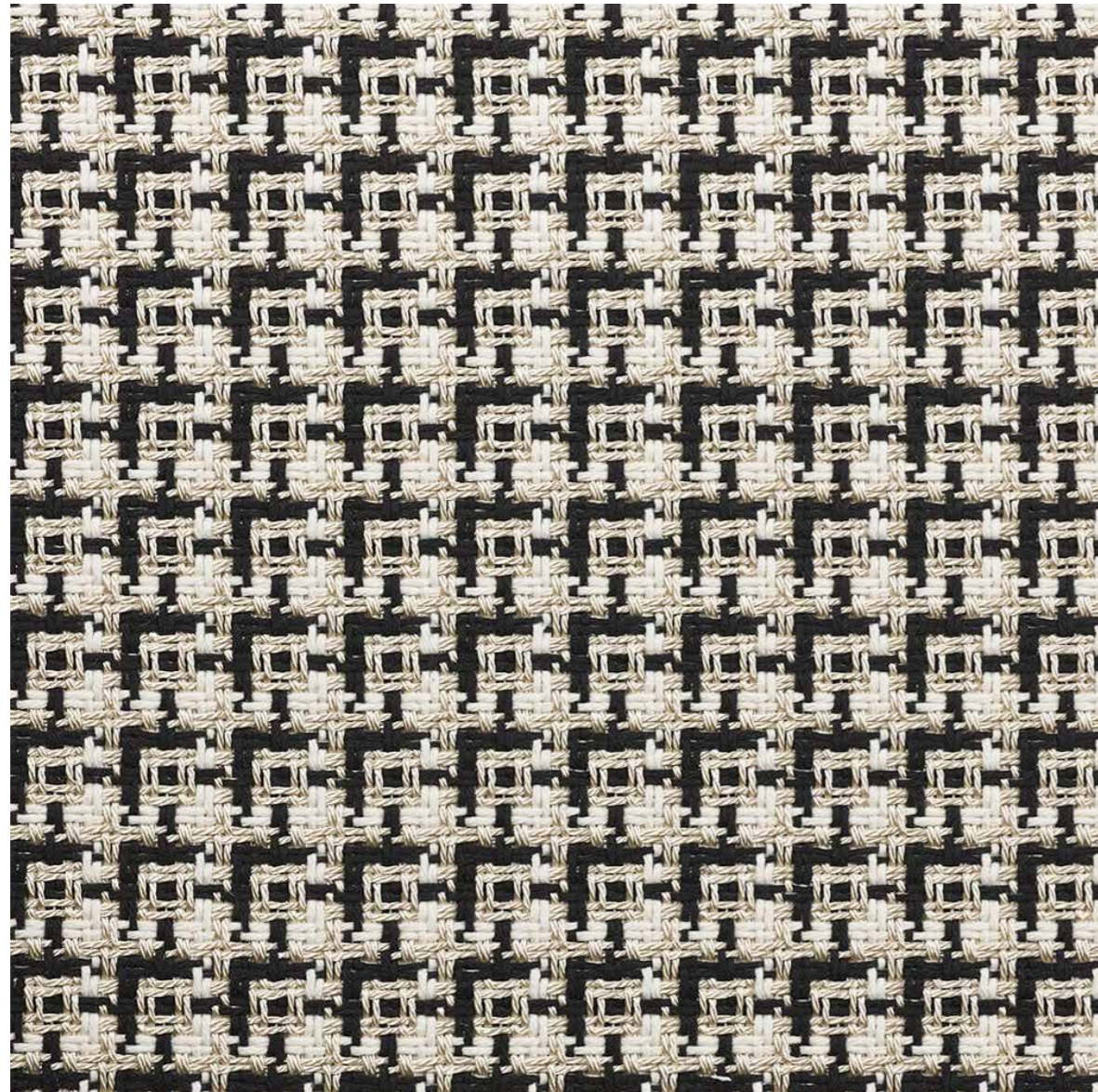


BELLARIA L01



PICO L01

TOSCONOVA



CHERIE **col. X01**

CAT. LUXURY

50%CO - 50%PES
Altezza/Width: 140cm
Peso/Weight: 1300 gr/mtl
Martindale: 6.000 giri/cycles



Si prega di considerare che i dispositivi di illuminazione e gli schermi potrebbero modificare la percezione del colore in ogni foto di campioni. Per gli ordini finali consigliamo di richiedere un campione reale. Please note that light and screens' devices might edit the color perception of every samples pictures. For final orders we do advise to request a real sample.



X03

CHERIE

CAT. LUXURY

50%CO - 50%PES

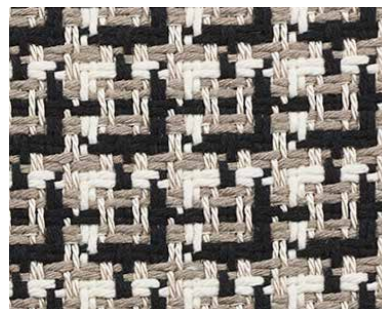
Altezza/Width: 140cm

Peso/Weight: 1300 gr/mtl

Martindale: 6.000 giri/cycles



X05



X02



X04

TWIST AGAIN

CAT. ROYAL

51%CO - 35%PES - 11%AF - 3%PA

Altezza/Width: 135cm

Peso/Weight: 830 gr/mtl

Martindale: 15.000 giri/cycles



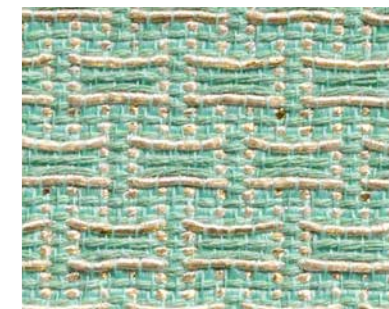
R07



R08



R03



R06



R04



R05



R10

Si prega di considerare che i dispositivi di illuminazione e gli schermi potrebbero modificare la percezione del colore in ogni foto di campioni. Per gli ordini finali consigliamo di richiedere un campione reale
Please note that light and screens' devices might edit the color perception of every samples pictures. For final orders we do advise to request a real sample.

TOSCONOVA



LOIRA
col. E40

CAT. ELITE

84%CO - 16%VI

Altezza/Width: 145cm

Peso/Weight: 490 gr/mtl

Martindale: 30.000 giri/cycles



Si prega di considerare che i dispositivi di illuminazione e gli schermi potrebbero modificare la percezione del colore in ogni foto di campioni. Per gli ordini finali consigliamo di richiedere un campione reale. Please note that light and screens' devices might edit the color perception of every samples pictures. For final orders we do advise to request a real sample.

CORTINA

CAT. IN
85%VI - 15%PL
Altezza/Width: 140cm
Peso/Weight: 840 gr/mtl
Martindale: 30.000 giri/cycles



140



160



130



191



180



E61



E20

LOIRA

CAT. ELITE
84%CO - 16%VI
Altezza/Width: 145cm
Peso/Weight: 490 gr/mtl
Martindale: 30.000 giri/cycles



E50



E30

TOSCONOVA



SINIS
col. E71

CAT. ELITE

46%VI - 36%CO - 16%LI - 2%PL

Altezza/Width: 140cm

Peso/Weight: 648 gr/mtl

Martindale: 30.000 giri/cycles



Si prega di considerare che i dispositivi di illuminazione e gli schermi potrebbero modificare la percezione del colore in ogni foto di campioni. Per gli ordini finali consigliamo di richiedere un campione reale. Please note that light and screens' devices might edit the color perception of every samples pictures. For final orders we do advise to request a real sample.



E92



E40



E60

MASUA

CAT. ELITE
52%CO - 32%VI - 12%LI - 4%PL
Altezza/Width: 140cm
Peso/Weight: 827 gr/mtl
Martindale: 35.000 giri/cycles



E71



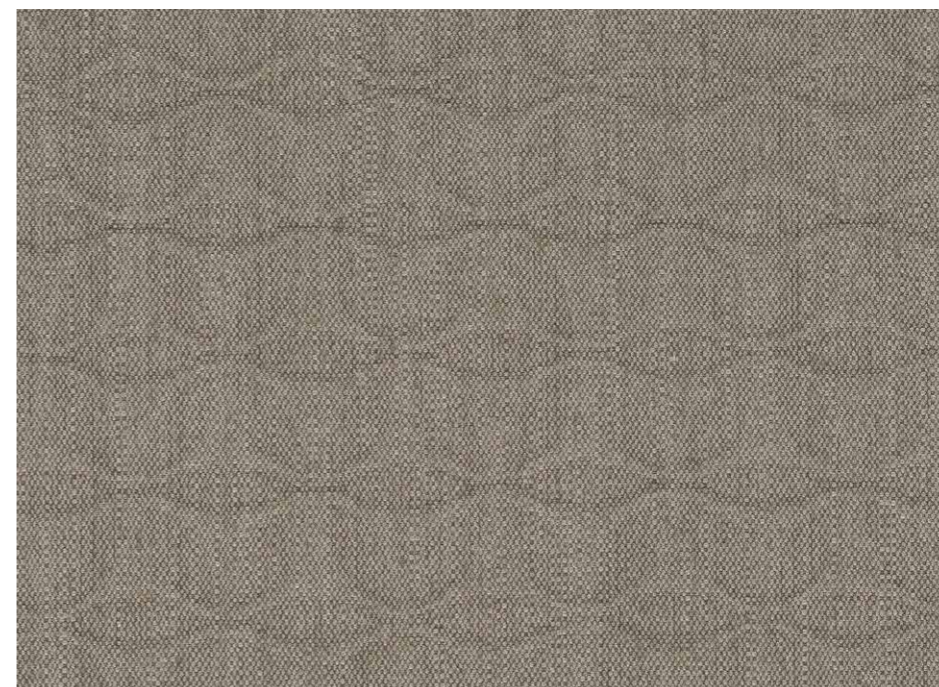
E94



E32



E61



E20



E92



E83



E20



E11



E94



E51



E99

SINIS

CAT. ELITE
46%VI - 36%CO - 16%LI - 2%PL
Altezza/Width: 140cm
Peso/Weight: 648 gr/mtl
Martindale: 30.000 giri/cycles



E32

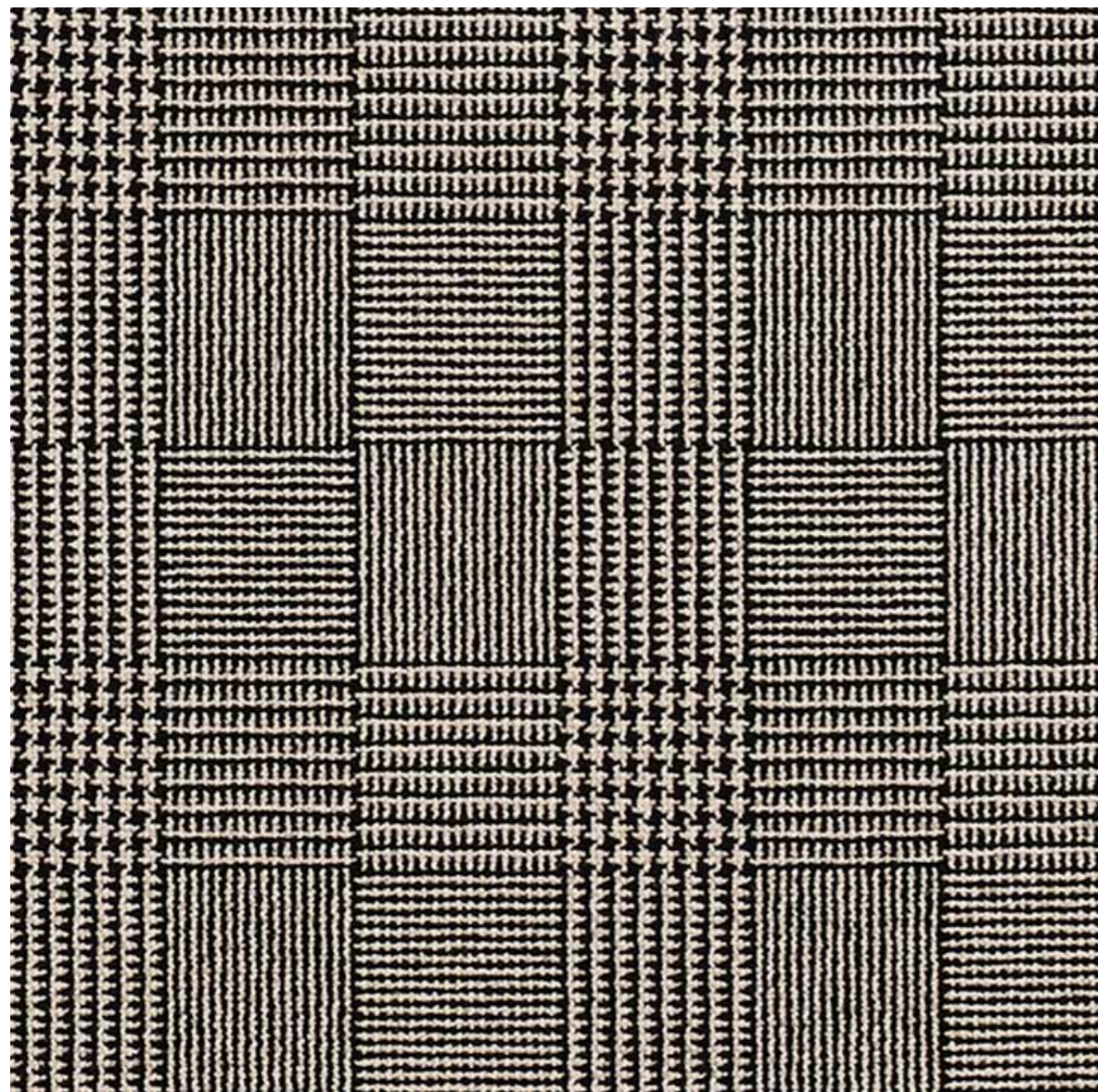


E61



E51

TOSCONOVA



PRINCE OF WALES col. R03

CAT. ROYAL

56%CO - 30%CV - 14%LI
Altezza/Width: 142cm
Peso/Weight: 915 gr/mtl
Martindale: 35.000 giri/cycles



BITTI

CAT. IN

32%VI - 28%PAN - 20%CO - 20%PL

Altezza/Width: 140cm

Peso/Weight: 927 gr/mtl

Martindale: 30.000 giri/cycles



CAMPIGLIO

CAT. ELITE

58%VI - 19%CO - 23%PL

Altezza/Width: 140cm

Peso/Weight: 634 gr/mtl

Martindale: 30.000 giri/cycles



GARDA

CAT. ELITE

45%VI - 33%CO - 22%PL

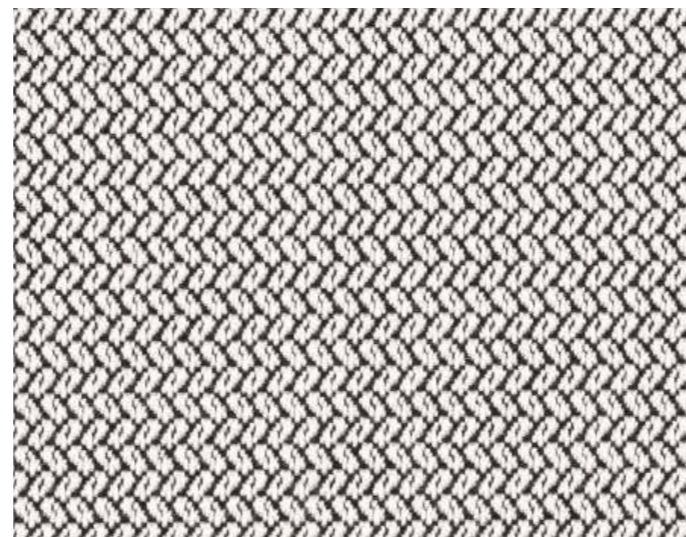
Altezza/Width: 140cm

Peso/Weight: 747 gr/mtl

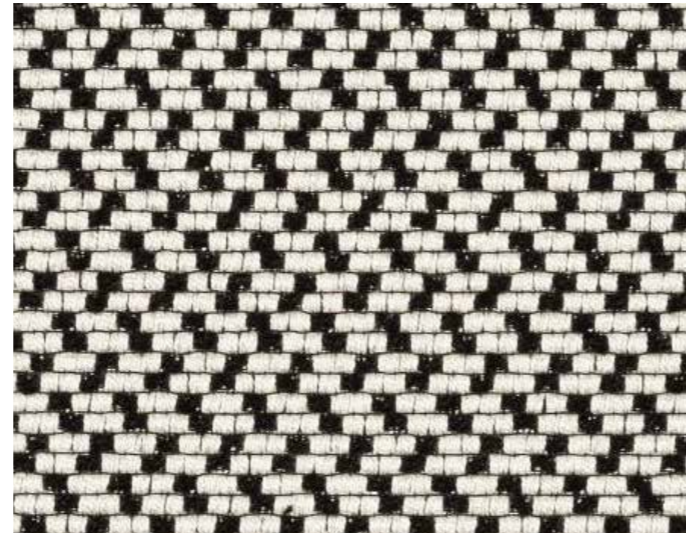
Martindale: 25.000 giri/cycles



CAMPIGLIO
E01



GARDA
E01



BITTI
I01

TWIGA

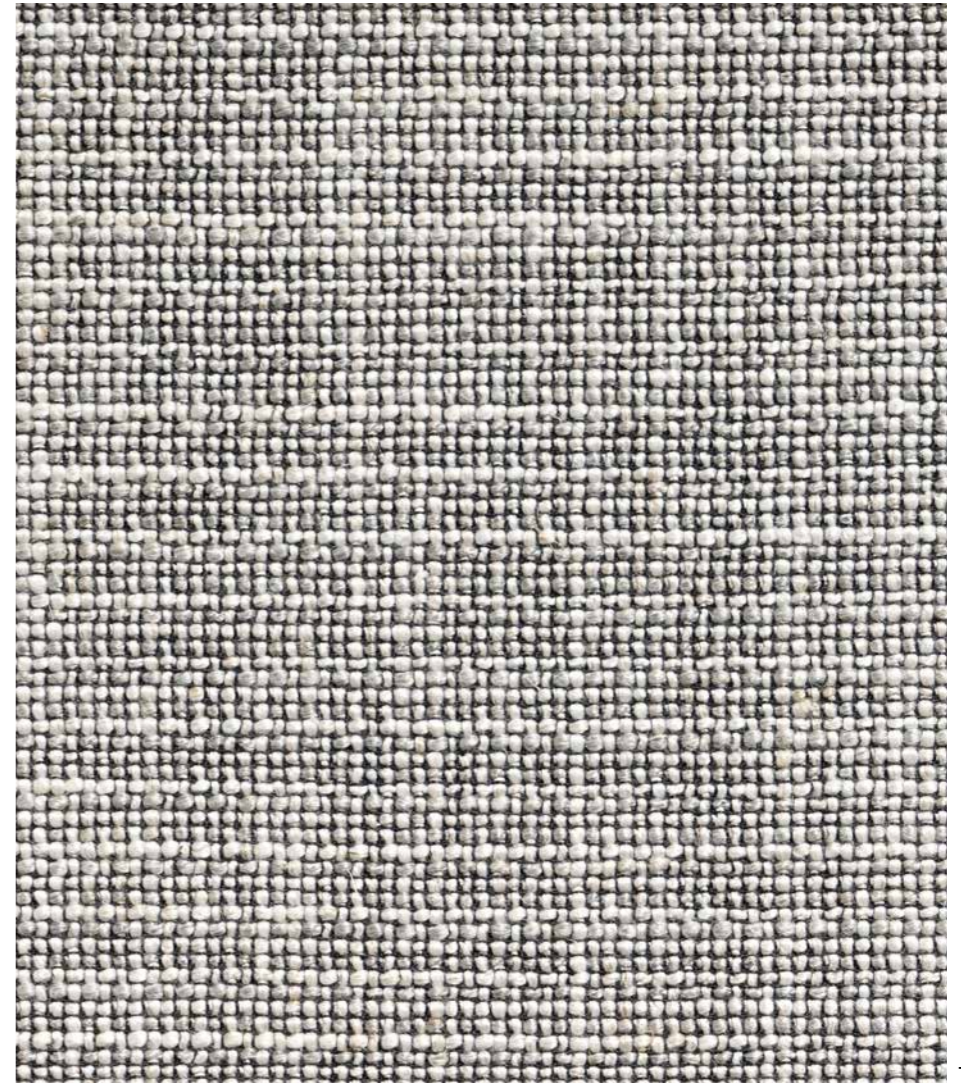
CAT. LUSO

41%VI - 39%LI - 20%PL

Altezza/Width: 140cm

Peso/Weight: 830 gr/mtl

Martindale: 50.000 giri/cycles



TWIGA L01

TOSCONOVA



TEULADA col. E01

CAT. ELITE

91%VI - 9%PL

Altezza/Width: 140cm

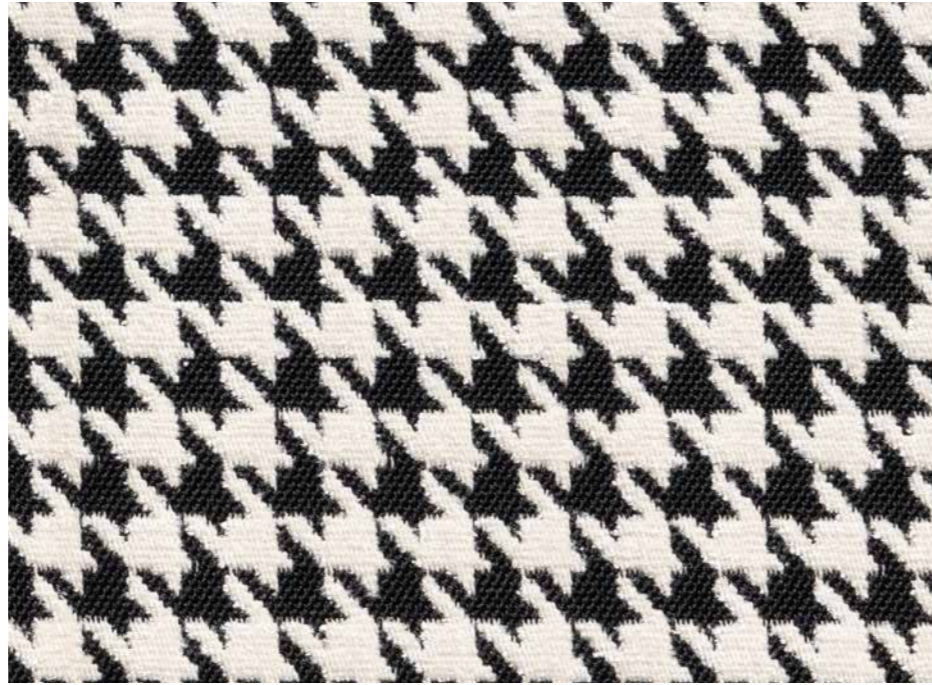
Peso/Weight: 395 gr/mtl

Martindale: 25.000 giri/cycles



SIRMIONE

CAT. ELITE
29%VI - 71%PL
Altezza/Width: 150cm
Peso/Weight: 725 gr/mtl
Martindale: 50.000 giri/cycles



SIRMIONE E01

MOENA

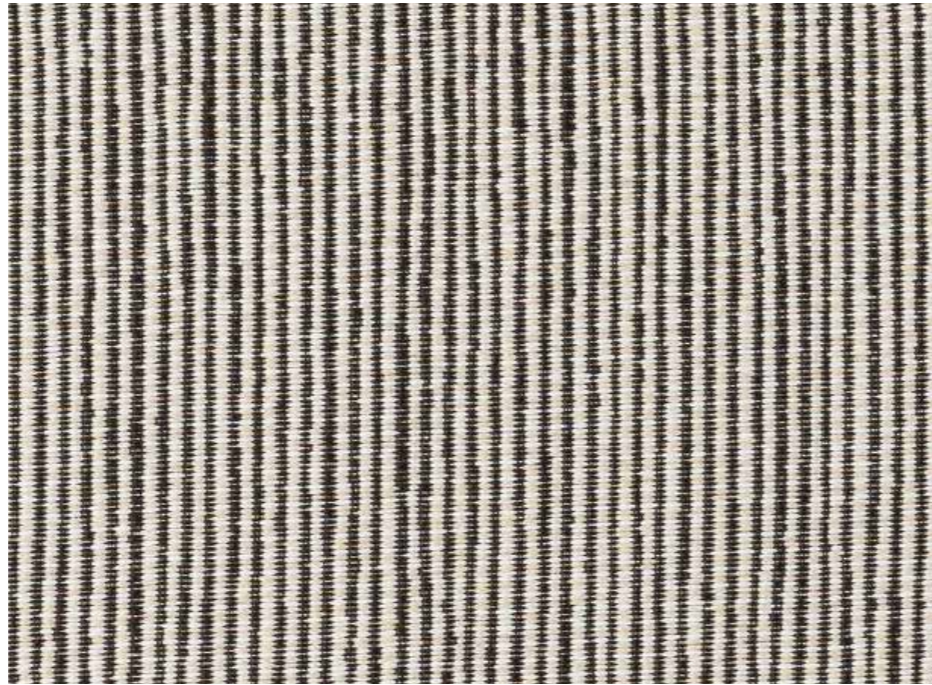
CAT. ELITE
75%VI - 25%PL
Altezza/Width: 135cm
Peso/Weight: 660 gr/mtl
Martindale: 25.000 giri/cycles



MOENA E01

CAVALESE

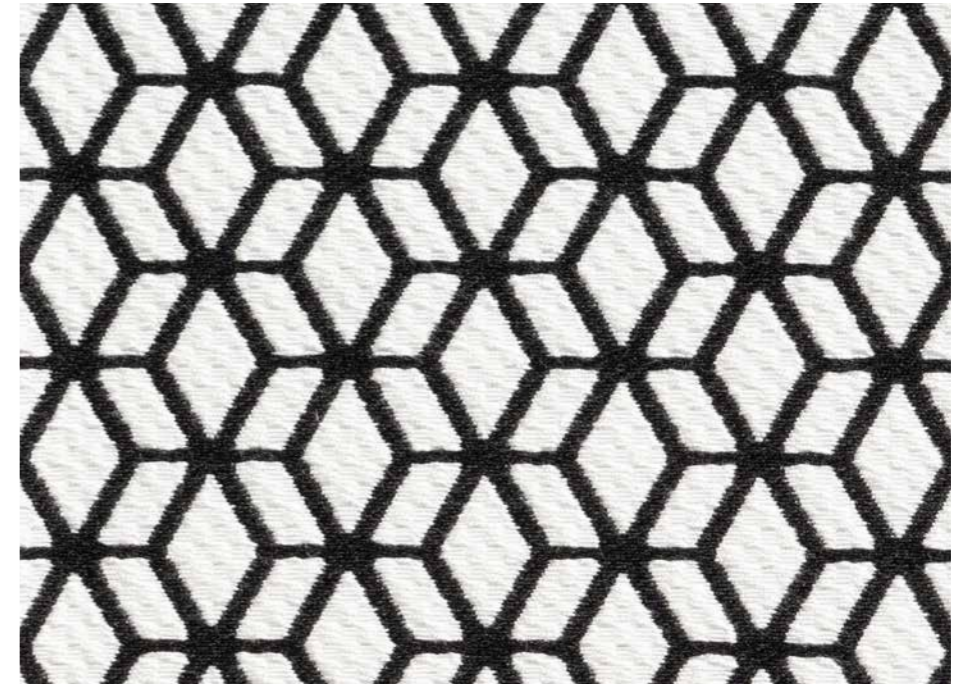
CAT. ELITE
100%PL
Altezza/Width: 135cm
Peso/Weight: 557gr/mtl
Martindale: 30.000 giri/cycles



CAVALESE E01

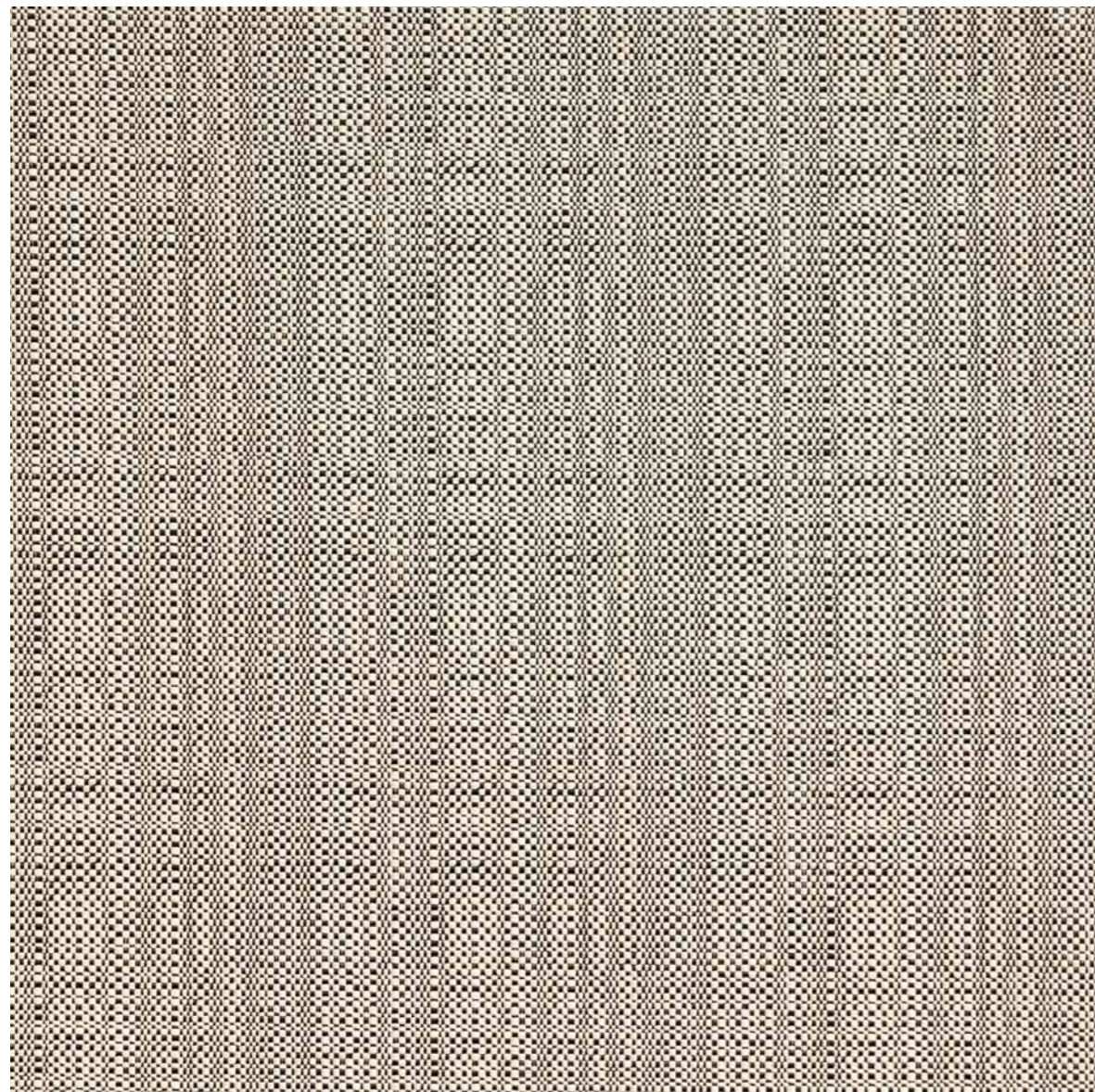
MERANO

CAT. ELITE
72%VI - 28%PL
Altezza/Width: 135cm
Peso/Weight: 637 gr/mtl
Martindale: 30.000 giri/cycles



MERANO E01

TOSCONOVA



CLIMA col. E01

CAT. ELITE

68%PA - 18%WO - 14%VI

Altezza/Width: 141cm

Peso/Weight: 538 gr/mtl

Martindale: 500.000 giri/cycles



Ignifugo/Flame retardant:

EN 1021-1/2 - BS 5852-0/1 - California TB 117, Class 1 - NFPA 260

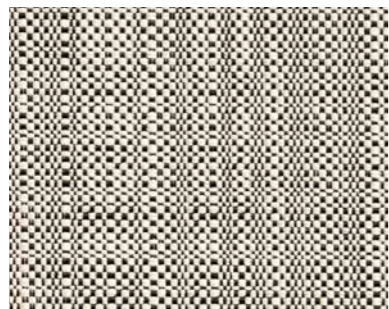


IMO cert./certf.



Tessuti per un'ideale acustica ambientale/Textiles for ideal room acoustics

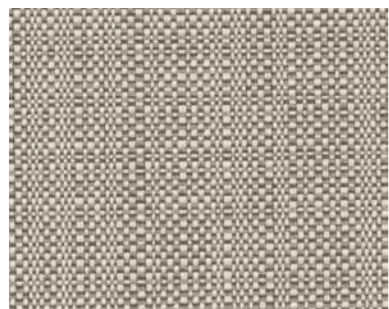




E01



E06



E02



E04



E05



E03

CLIMA

CAT. ELITE

68%PA - 18%WO - 14%VI

Altezza/Width: 141cm

Peso/Weight: 538 gr/mtl

Martindale: 500.000 giri/cycles



Ignifugo/ Flame retardant:
EN 1021-1/2 - BS 5852-0/1
California TB 117, Class 1
NFPA 260



IMO cert./certf.



Tessuti per un'ideale acustica ambientale
Textiles for ideal room acoustics

CLIMA è un tessuto con microstruttura con caratteristiche uniche.

Fibre naturali e sintetiche vengono intrecciate per creare un effetto capillare nel tessuto. I capillari assorbono rapidamente l'umidità e la drenano. La superficie rimane asciutta. Trasmettono la sensazione di un piacevole calore o di una freschezza a seconda della stagione. I tessuti con effetti di riscaldamento e raffreddamento bilanciano le diverse temperature della stanza rilasciando un parallelo aumento della sensazione di benessere senza l'utilizzo di energia. Ciò a sua volta significa una riduzione dell'energia utilizzata per il riscaldamento o il raffreddamento.

Con la sua struttura intelligente di materie prime rinnovabili e rigenerate, il tessuto Clima contribuisce al futuro dell'ambiente.

Altissima resistenza.

Elevata resistenza alla luce.

CLIMA is a fabric with microstructure with unique features.

Natural and synthetic fibers are woven to create a capillary effect in the tissue. The capillaries quickly absorb moisture and drain it. The surface remains dry. They convey the feeling of a pleasant warmth or freshness depending on the season. The fabrics with heating and cooling effects balance the different temperatures of the room releasing a parallel increase in the feeling of well-being without the use of energy. This in turn means a reduction in the energy used for heating or cooling.

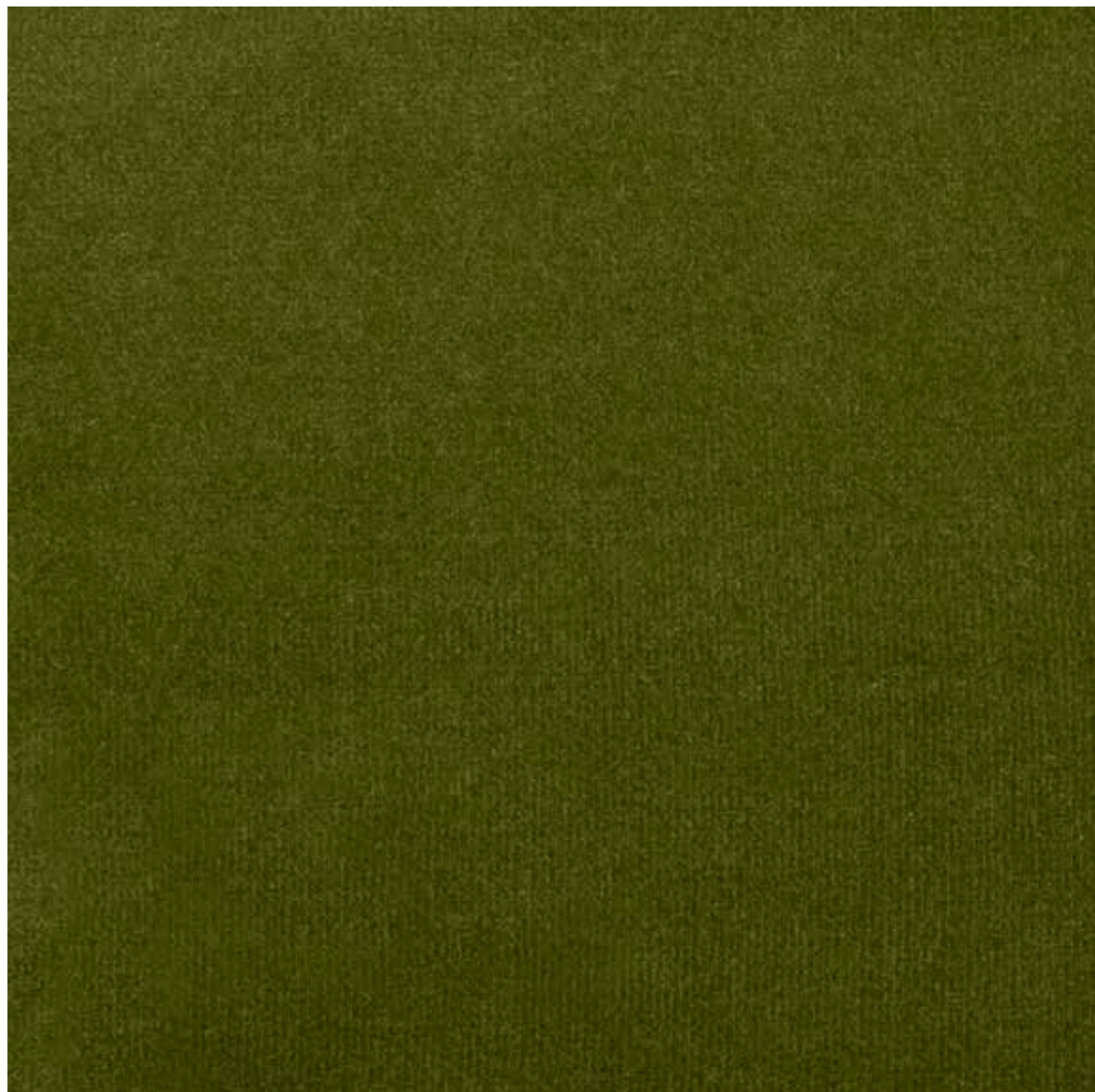
With its intelligent structure of renewable and regenerated raw materials, the Clima fabric contributes to the future of the environment.

Very high resistance.

High resistance to light.

Si prega di considerare che i dispositivi di illuminazione e gli schermi potrebbero modificare la percezione del colore in ogni foto di campioni. Per gli ordini finali consigliamo di richiedere un campione reale
Please note that light and screens' devices might edit the color perception of every samples pictures. For final orders we do advise to request a real sample.

TOSCONOVA



GIOTTO
col. E40

CAT. ELITE

100%CO

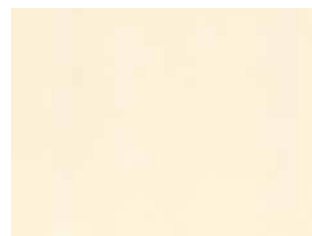
Altezza/Width: 140cm

Peso/Weight: 620 gr/mtl

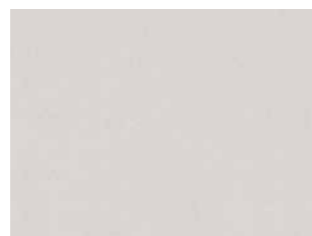
Martindale: 65.000 giri/cycles



Si prega di considerare che i dispositivi di illuminazione e gli schermi potrebbero modificare la percezione del colore in ogni foto di campioni. Per gli ordini finali consigliamo di richiedere un campione reale.
Please note that light and screens' devices might edit the color perception of every samples pictures. For final orders we do advise to request a real sample.



E01



E29



E17



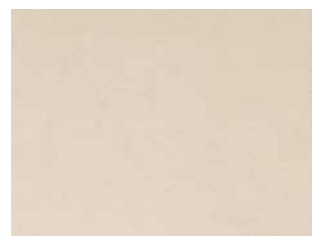
E13



E32



E99



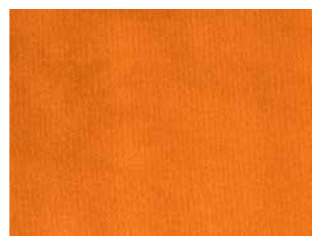
E03



E28



E20



E97



E19



E40



E23



E10



E14



E06



E38



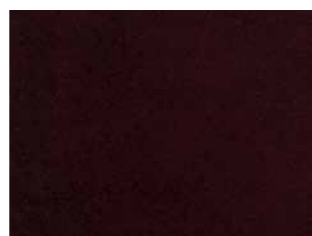
E09



E12



E26



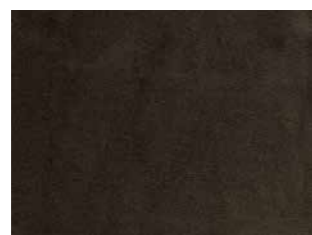
E27



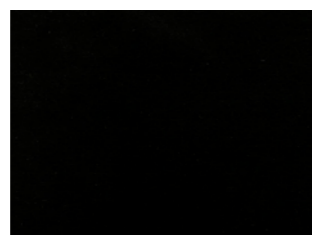
E21



E15



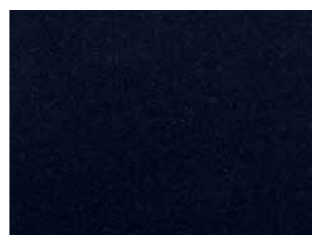
E22



E35



E08



E54



E31

GIOTTO

CAT. ELITE

100%CO

Altezza/Width: 140cm

Peso/Weight: 620 gr/mtl

Martindale: 65.000 giri/cycles



TOSCONOVA



FIRENZE **col. I11**

CAT. IN

Pile: 100%PAN - Ground 100%PL

Altezza/Width: 140cm

Peso/Weight: 445 gr/mtl

Martindale: 100.000 giri/cycles

Non applicare sul tessuto fonti di calore
Do not put sources of heat on the fabric



Si prega di considerare che i dispositivi di illuminazione e gli schermi potrebbero modificare la percezione del colore in ogni foto di campioni. Per gli ordini finali consigliamo di richiedere un campione reale.
Please note that light and screens' devices might edit the color perception of every samples pictures. For final orders we do advise to request a real sample.



I04



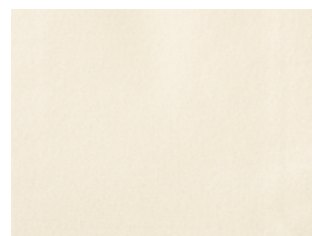
I13



I03



I02



I05



I12



I01



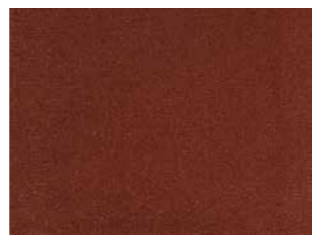
I14



I06



I10



I07



I15



I17



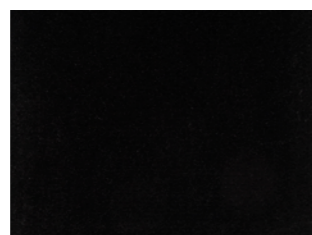
I11



I08



I16



I18



I09

FIRENZE

CAT. IN

Pile: 100%PAN - Ground 100%PL

Altezza/Width: 140cm

Peso/Weight: 445 gr/mtl

Martindale: 100.000 giri/cycles

Non applicare sul tessuto

fonti di calore

Do not put sources of heat

on the fabric



TOSCONOVA



SHORT-CUTS col. X01

CAT. LUXURY

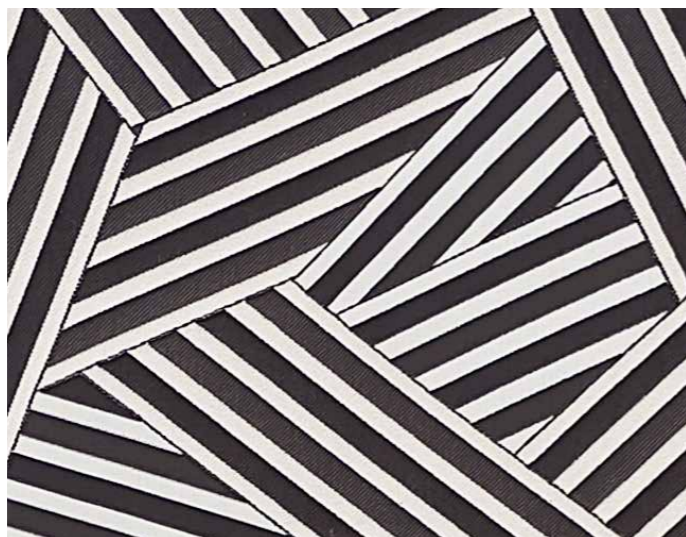
70%CO - 30%PES

Altezza/Width: 144cm

Peso/Weight: 580 gr/mtl

Martindale: 5.000 giri/cycles





X04



X05



X03

SHORT-CUTS

CAT. LUXURY
70%CO - 30%PES
Altezza/Width: 144cm
Peso/Weight: 580 gr/mtl
Martindale: 5.000 giri/cycles



KIEVAN

CAT. LUXURY
68%PES -28%CO - 4%PA
Altezza/Width: 135 cm
Peso/Weight: 690 gr/mtl
Martindale: 18.000 giri/cycles



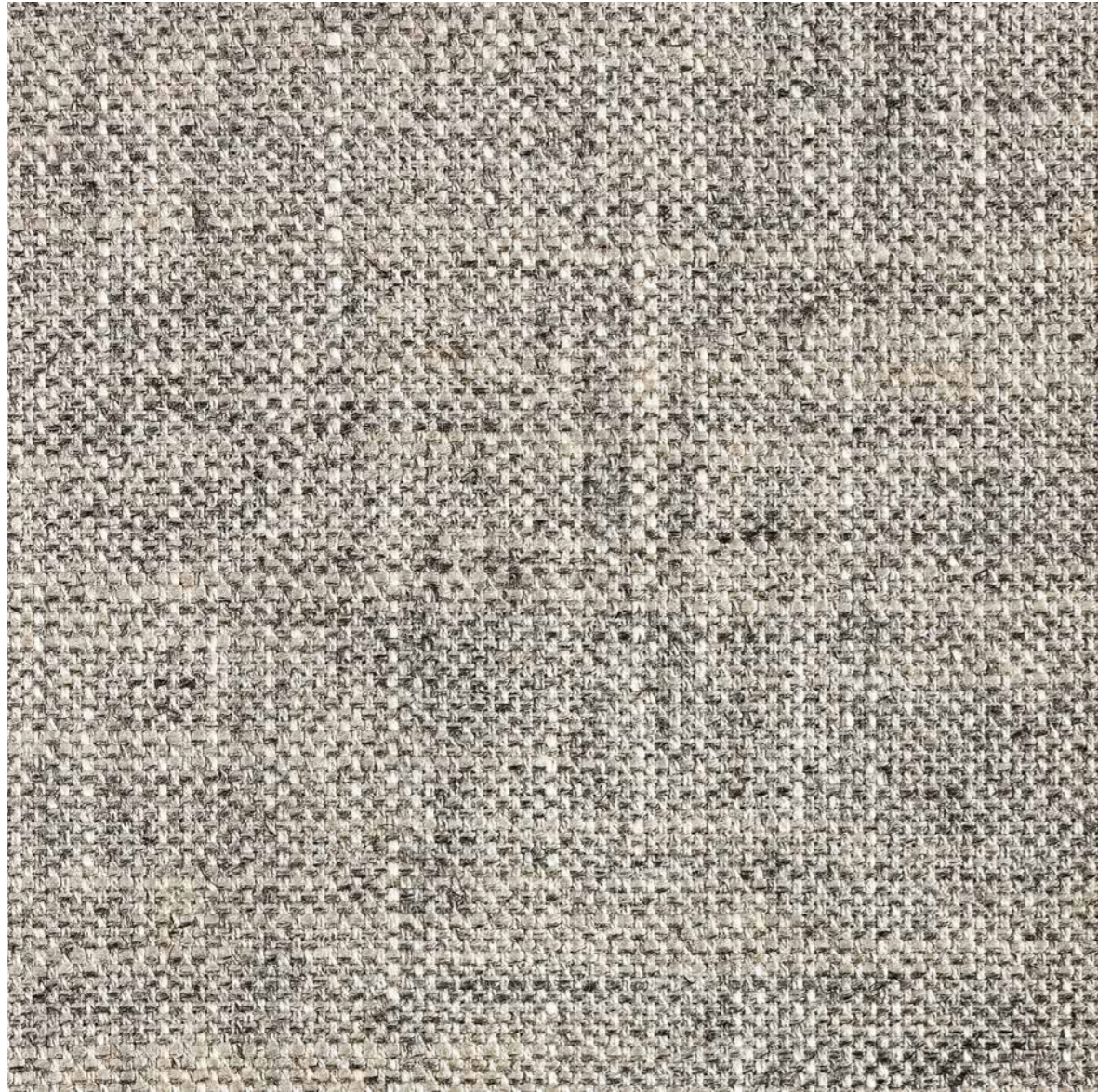
X01



X02

Si prega di considerare che i dispositivi di illuminazione e gli schermi potrebbero modificare la percezione del colore in ogni foto di campioni. Per gli ordini finali consigliamo di richiedere un campione reale
Please note that light and screens' devices might edit the color perception of every samples pictures. For final orders we do advise to request a real sample.

TOSCONOVA

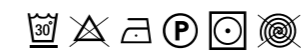


CANAZEI **col. L06**

CAT. LUSO

70%VI - 30%LI

Altezza/Width: 140cm
Peso/Weight: 540 gr/mtl
Martindale: 25.000 giri/cycles



Si prega di considerare che i dispositivi di illuminazione e gli schermi potrebbero modificare la percezione del colore in ogni foto di campioni. Per gli ordini finali consigliamo di richiedere un campione reale.
Please note that light and screens' devices might edit the color perception of every samples pictures. For final orders we do advise to request a real sample.



L01



L14



L07



L06



L13



L03



L08



L04



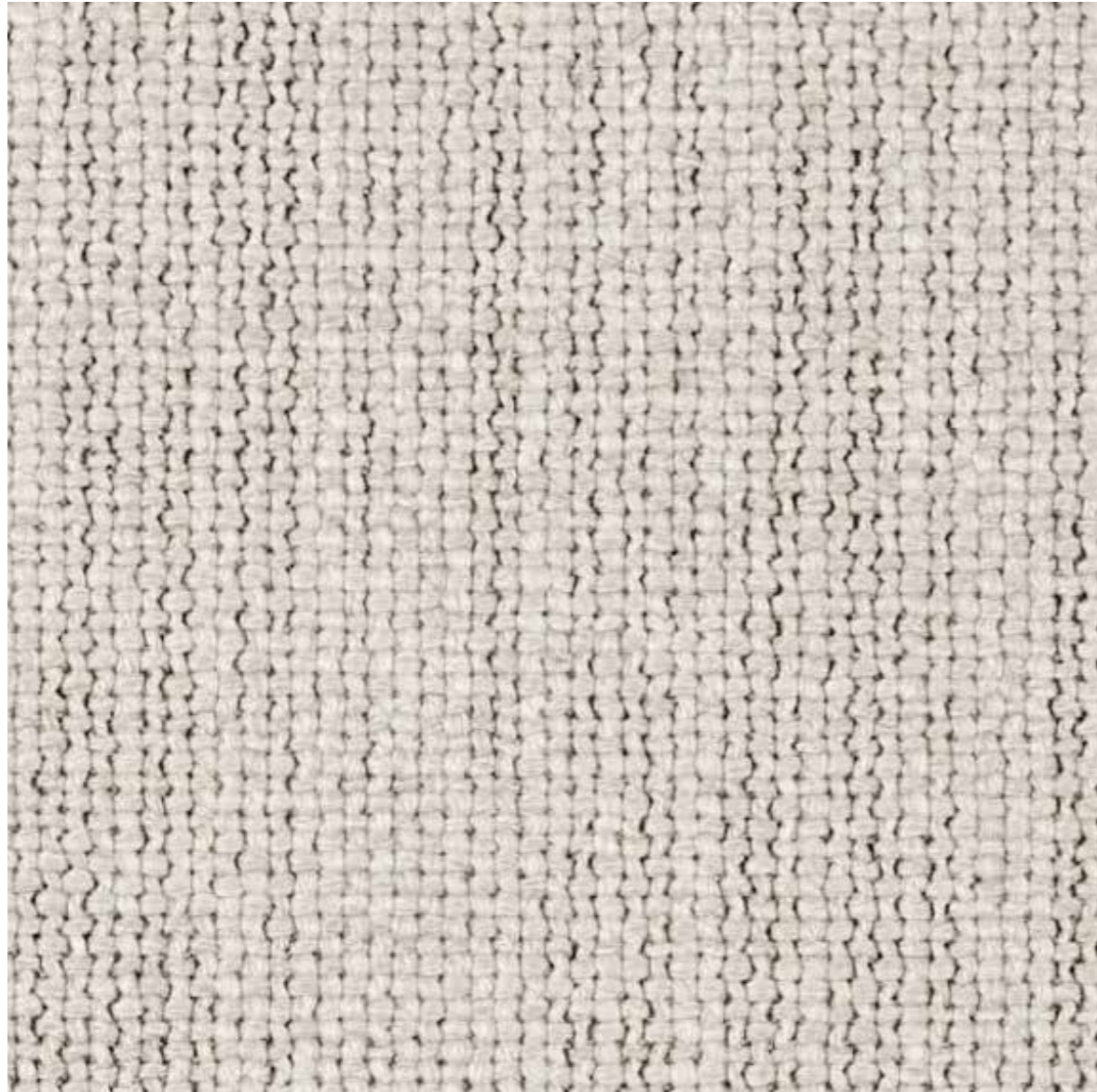
L10

CANAZEI

CAT. LUSO
70%VI - 30%LI
Altezza/Width: 140cm
Peso/Weight: 540 gr/mtl
Martindale: 25.000 giri/cycles



TOSCONOVA



MAYA
col. L03

CAT. LUSSO

42%VI - 38%CO - 14%PC - 6%PL

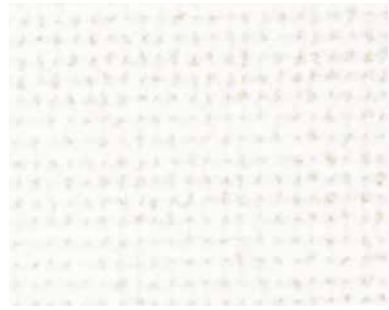
Altezza/Width: 140cm

Peso/Weight: 1022 gr/mtl

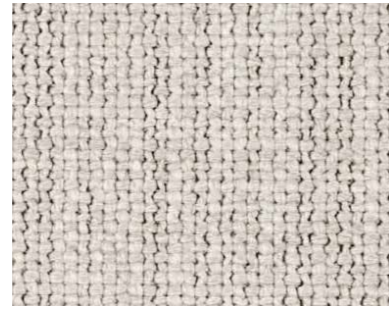
Martindale: 30.000 giri/cycles



Si prega di considerare che i dispositivi di illuminazione e gli schermi potrebbero modificare la percezione del colore in ogni foto di campioni. Per gli ordini finali consigliamo di richiedere un campione reale. Please note that light and screens' devices might edit the color perception of every samples pictures. For final orders we do advise to request a real sample.



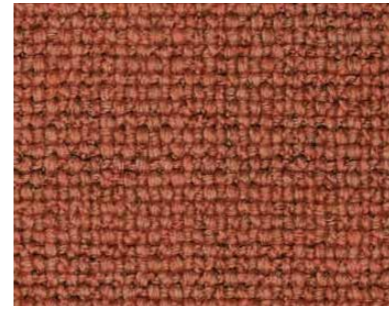
L07



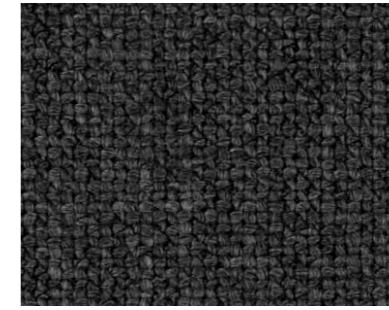
L03



L19



L09



L12



L26



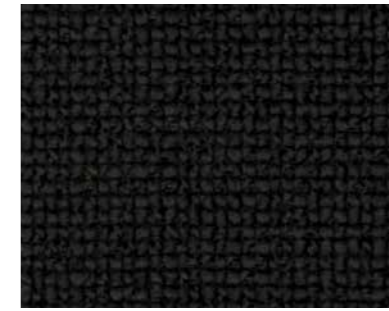
L02



L25



L29



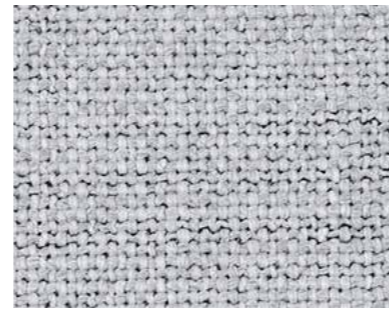
L01



L28



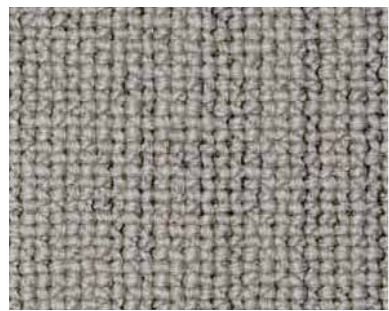
L05



L08



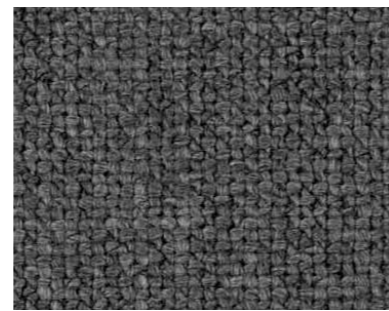
L16



L30



L06



L11



L21

MAYA

CAT. LUSO
42%VI - 38%CO - 14%PC - 6%PL
Altezza/Width: 140cm
Peso/Weight: 1022 gr/mtl
Martindale: 30.000 giri/cycles



TOSCONOVA



LUGANO col. E02

CAT. ELITE

33%PC - 25%VI - 17%WO - 14%PL - 11%CO

Altezza/Width: 140cm

Peso/Weight: 1120gr/mtl

Martindale: 30.000 giri/cycles



Si prega di considerare che i dispositivi di illuminazione e gli schermi potrebbero modificare la percezione del colore in ogni foto di campioni. Per gli ordini finali consigliamo di richiedere un campione reale.
Please note that light and screens' devices might edit the color perception of every samples pictures. For final orders we do advise to request a real sample.



E01



E04



E10



E03



E09



E05



E81



E02



E91

LUGANO

CAT. ELITE

33%PC - 25%VI - 17%WO - 14%PL

11%CO

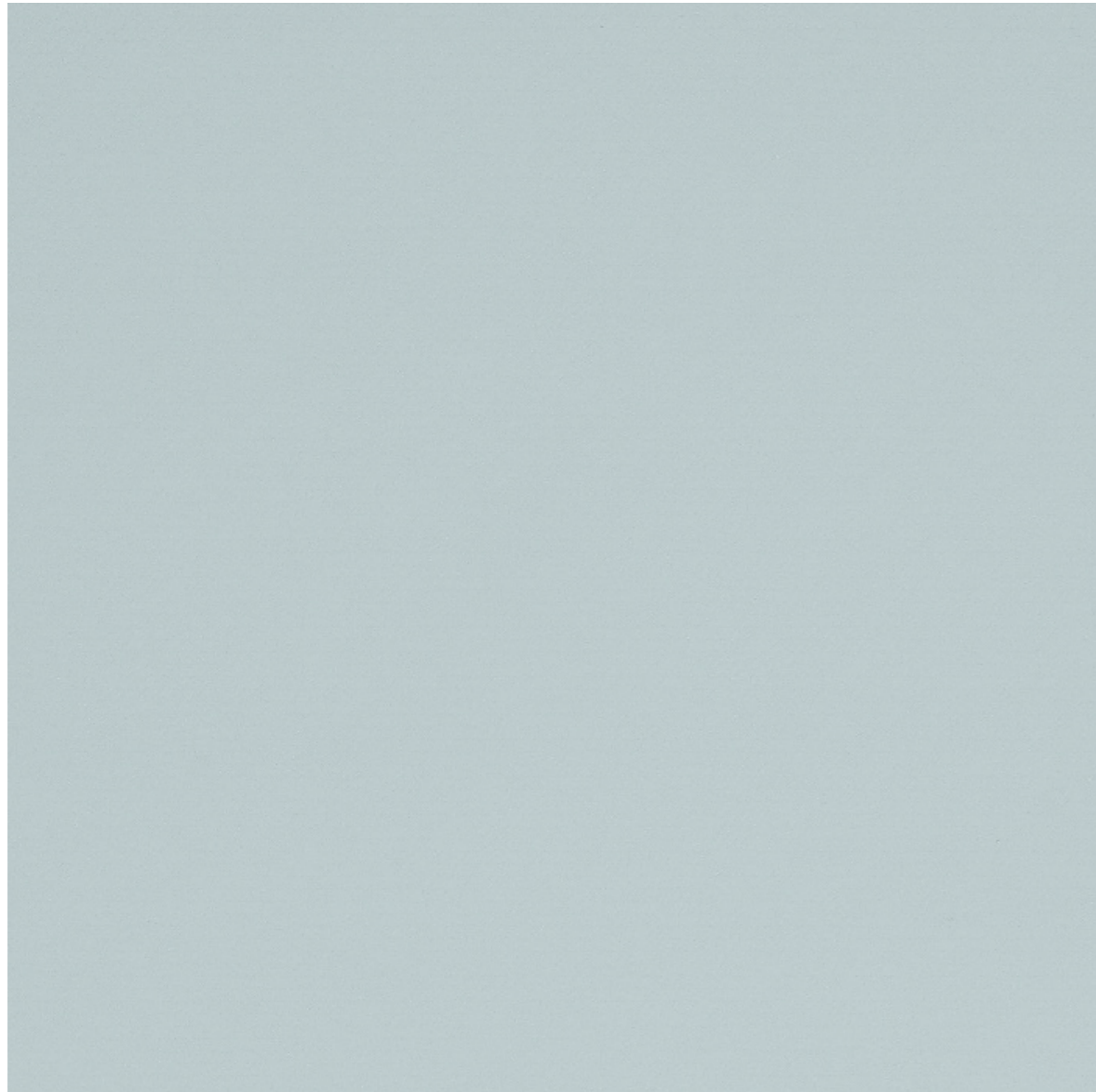
Altezza/Width: 140cm

Peso/Weight: 1120gr/mtl

Martindale: 30.000 giri/cycles



TOSCONOVA



GAIA **col. L10**

CAT. LUSO

40% PVC – 40% Comp. Vegetali/Plant based components- 20% COT-Bio

Altezza/Width: 140cm

Peso/Weight: 650 gr/mtl

Martindale: 100.000 giri/cycles



Ignifugo/Flame retardant:

Classe 1 IM



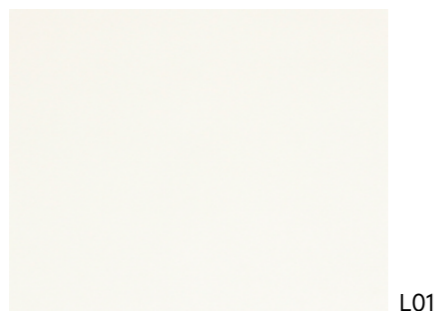
Rivestimento ignifugo biobased costituito per il 60% da materia organica di origine vegetale.

Prodotto senza l'utilizzo di ftalati, solventi, antimonio e alogeni aggiunti.

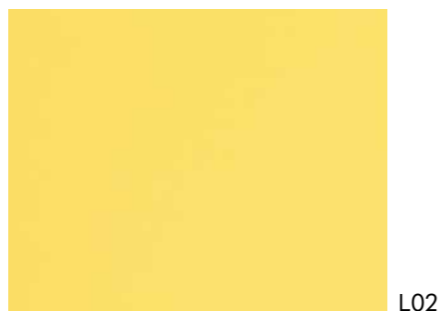
Biobased fireproof coated fabric made up of 60% plant based material.

Phthalates, solvents, antimony and added halogens free.

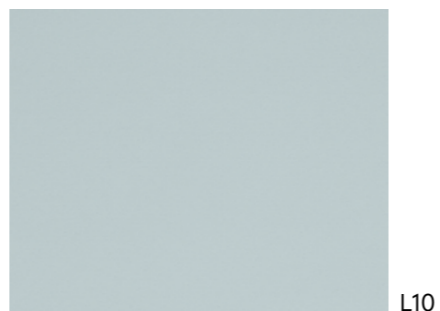
Si prega di considerare che i dispositivi di illuminazione e gli schermi potrebbero modificare la percezione del colore in ogni foto di campioni. Per gli ordini finali consigliamo di richiedere un campione reale
Please note that light and screens' devices might edit the color perception of every samples pictures. For final orders we do advise to request a real sample.



L01



L02



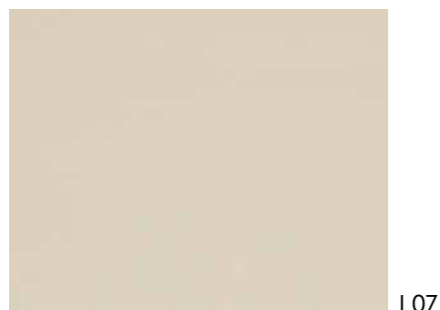
L10



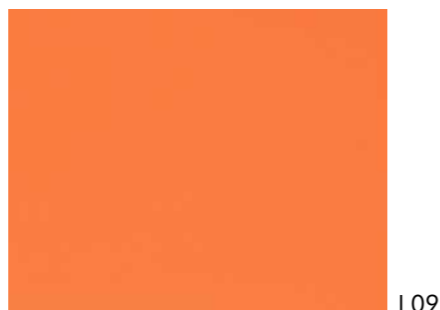
L05



L18



L07



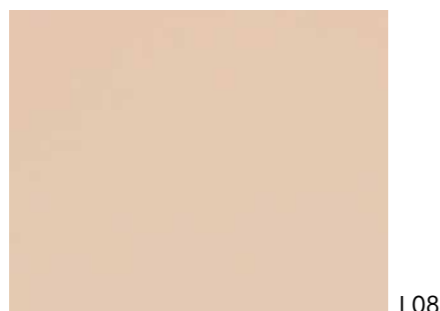
L09



L06



L04



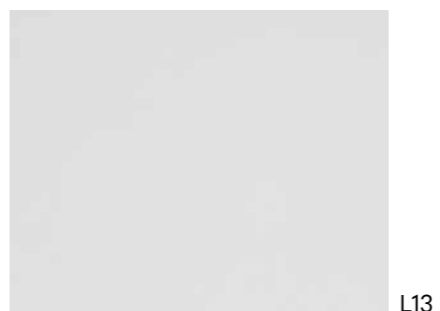
L08



L03



L11



L13



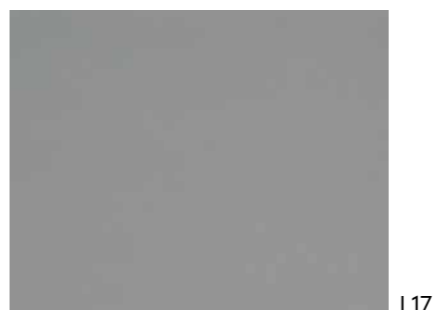
L14



L15



L12





L17


GAIA


CAT. LUSO
40% PVC – 40% Comp. Vegetali/
Plant based components- 20%
COT-Bio
Altezza/Width: 140cm
Peso/Weight: 650 gr/mtl
Martindale: 100.000 giri/cycles





 Ignifugo/Flame retardant:
Classe 1 IM


 Retrostruttura in cotone biologico
da fibra certificata GOTS
GOTS-certified organic cotton
fibre back structure


 Tessuto spalmato bio-based costituito
per il 60% da materiale organico.
Bio-based coated fabric made up of
60% organic material.


 Soia biologica certificata.
Certified organic soy.

 Privo di ftalati e solventi.
Ortho Phthalate free.

 Privo di alogeni aggiunti.
Halogens free.

 Privo di antimonio
Antimony-free

 Prodotto in uno stabilimento che
non utilizza solventi.
Manufactured in a solvent-free
production line.

 Tessuti per un'ideale acustica ambientale
Textiles for ideal room acoustics

Si prega di considerare che i dispositivi di illuminazione e gli schermi potrebbero modificare la percezione del colore in ogni foto di campioni. Per gli ordini finali consigliamo di richiedere un campione reale
Please note that light and screens' devices might edit the color perception of every samples pictures. For final orders we do advise to request a real sample.

TOSCONOVA



PITTI
col. L06

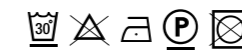
CAT. LUSO

50%PL - 50%CO

Altezza/Width: 140cm

Peso/Weight: 600 gr/mtl

Martindale: 70.000 giri/cycles



Si prega di considerare che i dispositivi di illuminazione e gli schermi potrebbero modificare la percezione del colore in ogni foto di campioni. Per gli ordini finali consigliamo di richiedere un campione reale.
Please note that light and screens' devices might edit the color perception of every samples pictures. For final orders we do advise to request a real sample.



L25



L34



L06



L08



L04



L23



L05



L11



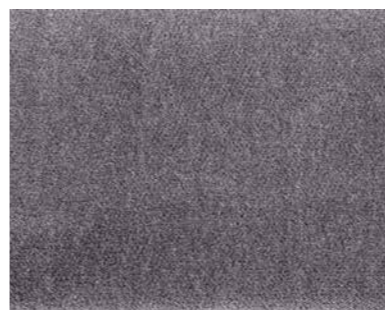
L29



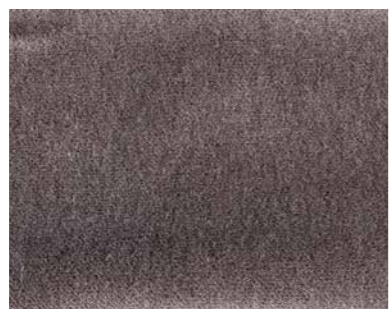
L28



L18



L16



L37



L17



L12

PITTI

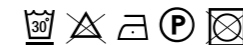
CAT. LUSO

50%PL - 50%CO

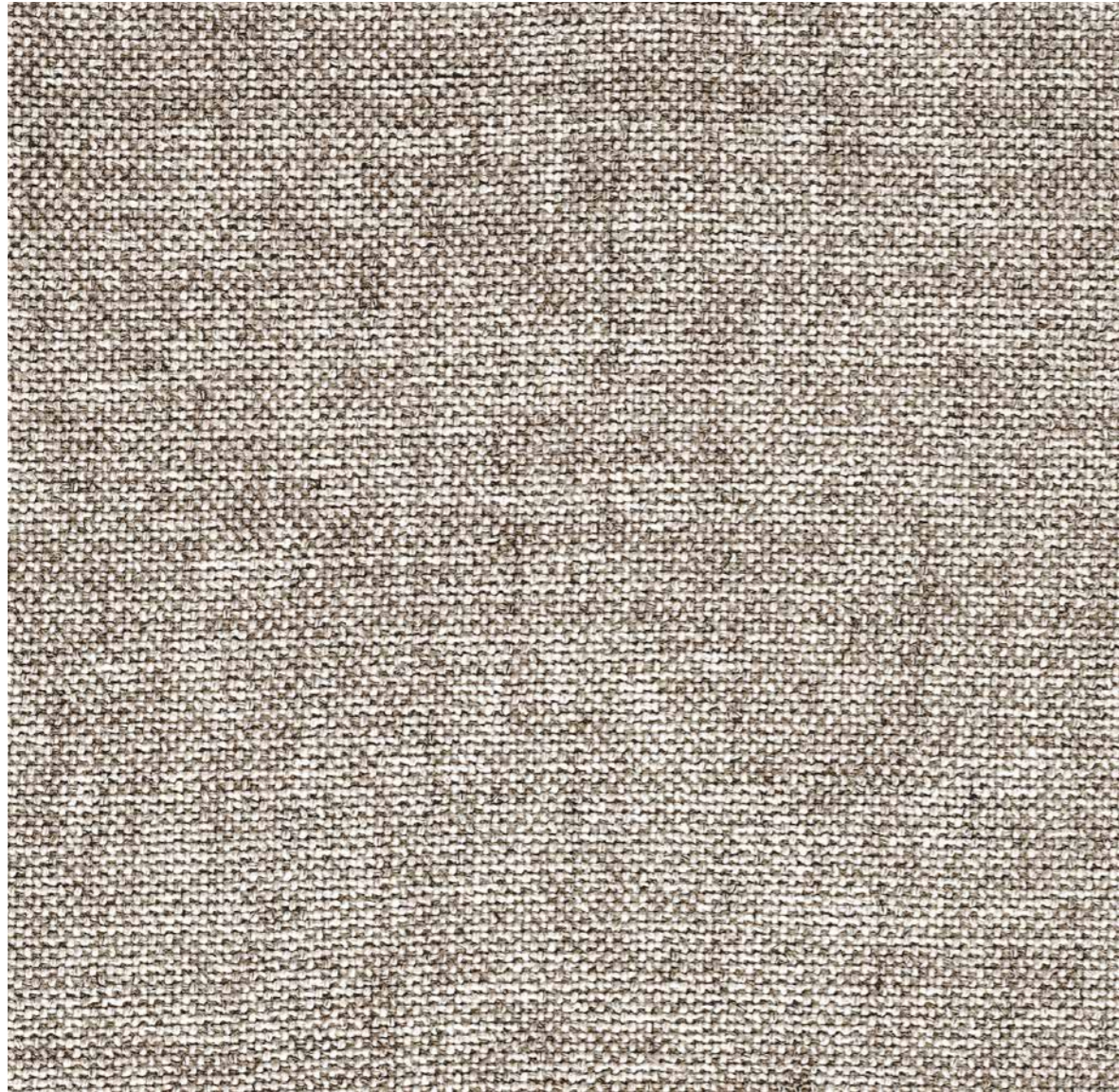
Altezza/Width: 140cm

Peso/Weight: 600 gr/mtl

Martindale: 70.000 giri/cycles



TOSCONOVA



ETRUSCO col. L01

CAT. LUSO

36%CO - 26%PC - 16%VI - 10%PA 7%WO - 5%LI

Altezza/Width: 150cm

Peso/Weight: 915 gr/mtl

Martindale: 35.000 giri/cycles



Si prega di considerare che i dispositivi di illuminazione e gli schermi potrebbero modificare la percezione del colore in ogni foto di campioni. Per gli ordini finali consigliamo di richiedere un campione reale.
Please note that light and screens' devices might edit the color perception of every samples pictures. For final orders we do advise to request a real sample.



L11



L01



L10



L31



L18



L21



L51



L22



L23

ETRUSCO

CAT. LUSO
36%CO - 26%PC - 16%VI - 10%PA
7%WO - 5%LI
Altezza/Width: 150cm
Peso/Weight: 915 gr/mtl
Martindale: 35.000 giri/cycles



TOSCONOVA



GUBBIO **col. E09**

CAT. ELITE

33% VI - 29% PC - 15%WO - 8% CO

7% PL - 6% LI - 1% PA - 1% EL

Altezza/Width: 140cm

Peso/Weight: 880 gr/mtl

Martindale: 50.000 giri/cycles



Si prega di considerare che i dispositivi di illuminazione e gli schermi potrebbero modificare la percezione del colore in ogni foto di campioni. Per gli ordini finali consigliamo di richiedere un campione reale.
Please note that light and screens' devices might edit the color perception of every samples pictures. For final orders we do advise to request a real sample.



E01



E12



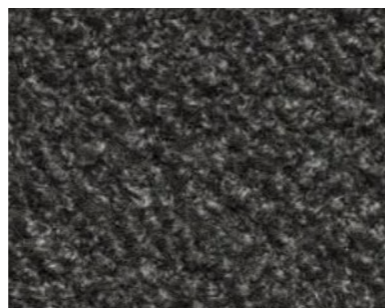
E06



E05



E02



E11



E07



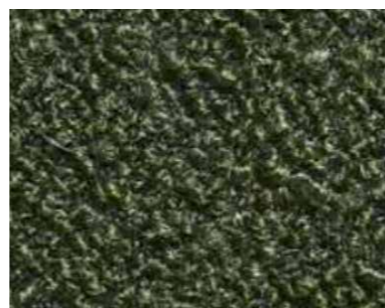
E14



E03



E10



E08



E13



E09



E04

GUBBIO

CAT. ELITE

33% VI - 29% PC - 15%WO - 8% CO

7% PL - 6% LI - 1% PA - 1% EL

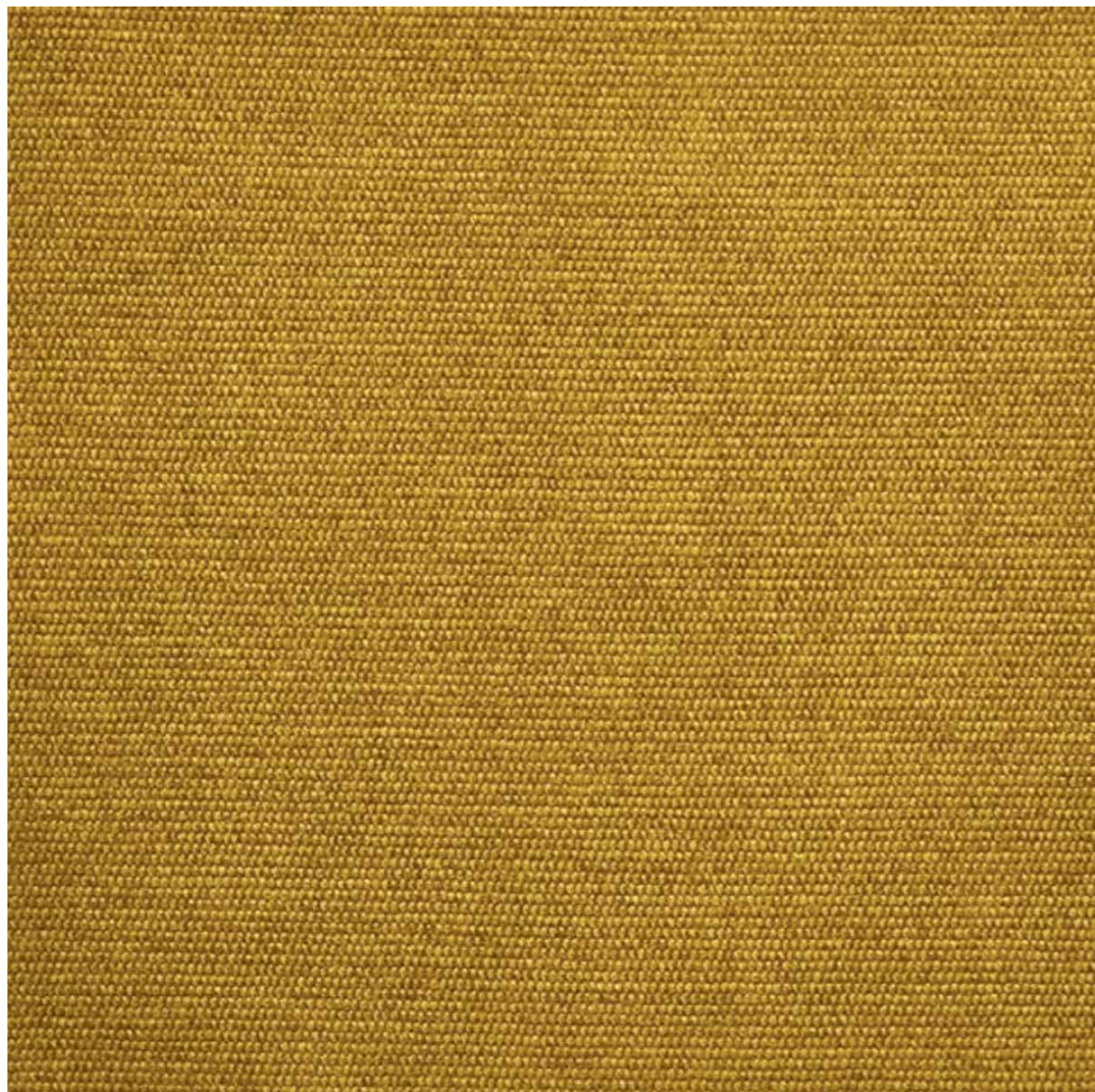
Altezza/Width: 140cm

Peso/Weight: 880 gr/mtl

Martindale: 50.000 giri/cycles



TOSCONOVA



CANEPA **col. L13**

CAT. LUSO

63%CO - 29VI% - 8%PL
Altezza/Width: 140 cm
Peso/Weight: 855 gr/mtl
Martindale: 50.000 giri/cycles



Si prega di considerare che i dispositivi di illuminazione e gli schermi potrebbero modificare la percezione del colore in ogni foto di campioni. Per gli ordini finali consigliamo di richiedere un campione reale.
Please note that light and screens' devices might edit the color perception of every samples pictures. For final orders we do advise to request a real sample.



L02



L13

CANEPA

CAT. LUSO

63%CO - 29VI% - 8%PL

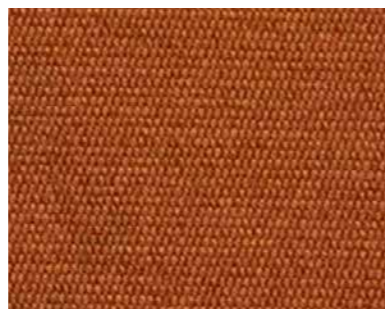
Altezza/Width: 140 cm

Peso/Weight: 855 gr/mtl

Martindale: 50.000 giri/cycles



L20



L08



L22



L09



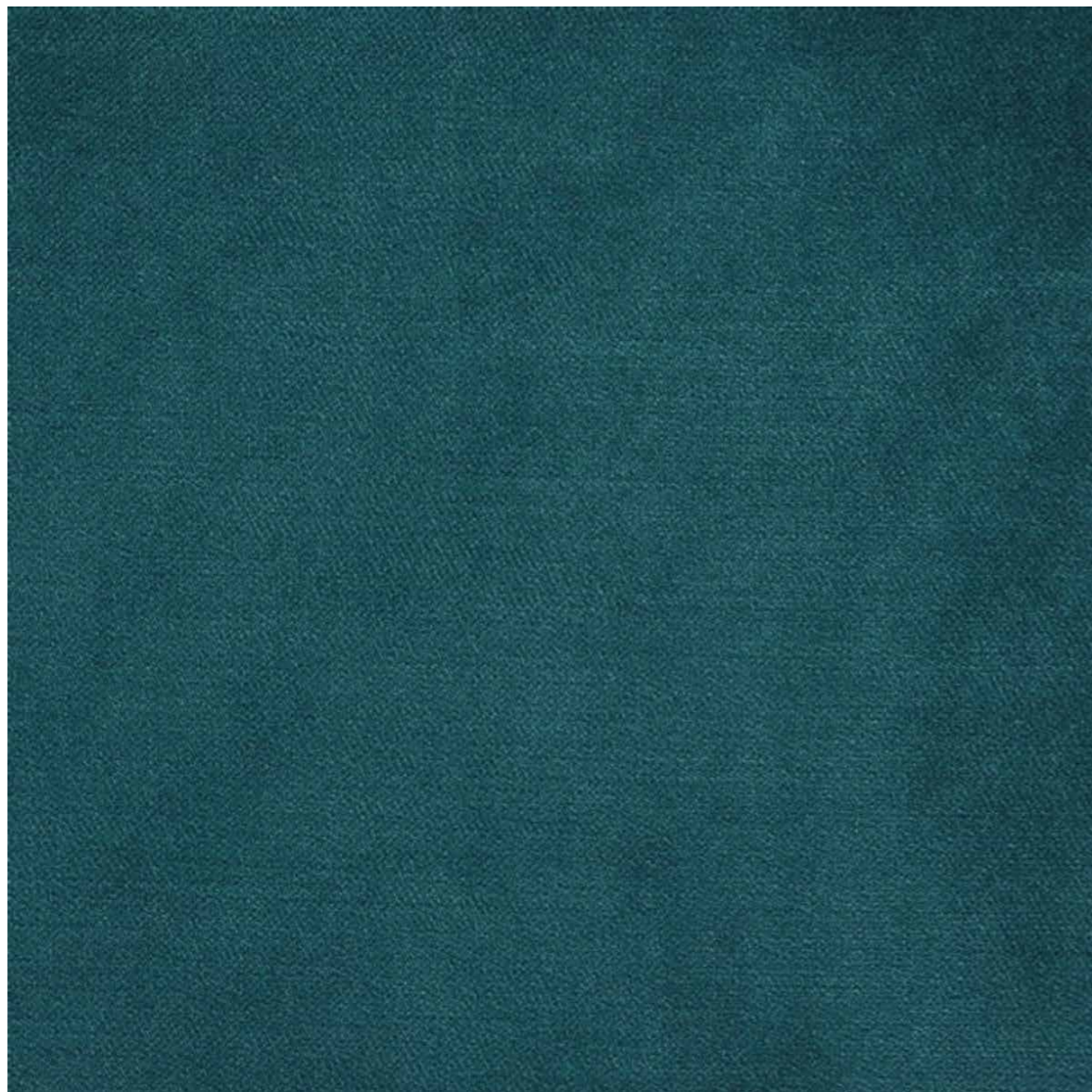
L24



L07

Si prega di considerare che i dispositivi di illuminazione e gli schermi potrebbero modificare la percezione del colore in ogni foto di campioni. Per gli ordini finali consigliamo di richiedere un campione reale
Please note that light and screens' devices might edit the color perception of every samples pictures. For final orders we do advise to request a real sample.

TOSCONOVA



BELLAGIO **col. L25**

CAT. LUSO

100% PL

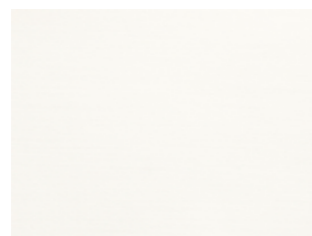
Altezza/Width: 140cm

Peso/Weight: 561 gr/mtl

Martindale: 50.000 giri/cycles



Si prega di considerare che i dispositivi di illuminazione e gli schermi potrebbero modificare la percezione del colore in ogni foto di campioni. Per gli ordini finali consigliamo di richiedere un campione reale.
Please note that light and screens' devices might edit the color perception of every samples pictures. For final orders we do advise to request a real sample.



L02



L35



L27



L29



L13



L43



L26



L31



L04



L47



L21



L25



L06



L10



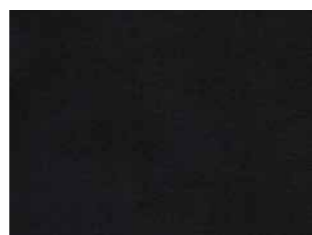
L16



L14



L17



L19

BELLAGIO

CAT. LUSO

100% PL

Altezza/Width: 140cm

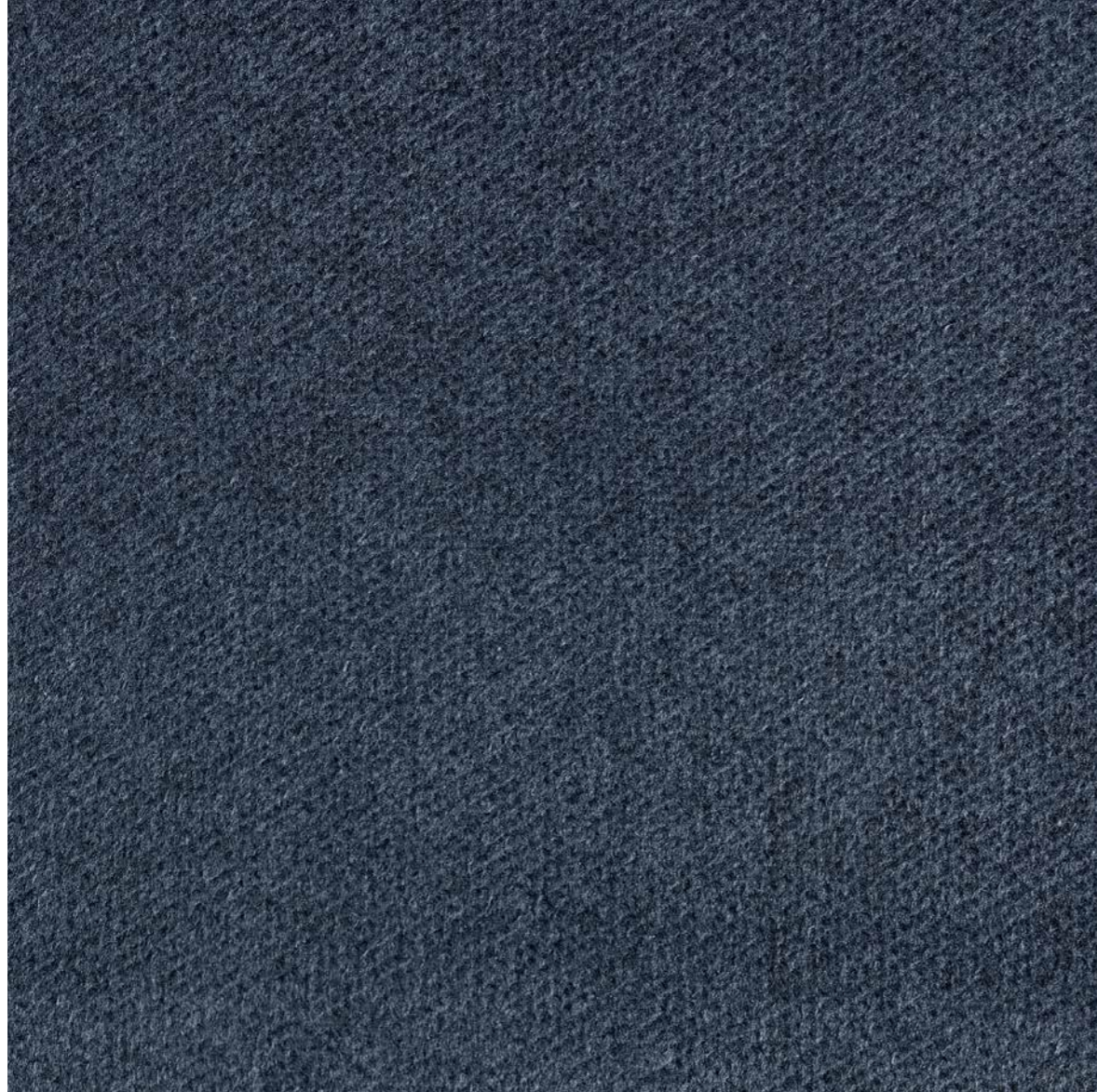
Peso/Weight: 561 gr/mtl

Martindale: 50.000 giri/cycles



Si prega di considerare che i dispositivi di illuminazione e gli schermi potrebbero modificare la percezione del colore in ogni foto di campioni. Per gli ordini finali consigliamo di richiedere un campione reale
Please note that light and screens' devices might edit the color perception of every samples pictures. For final orders we do advise to request a real sample.

TOSCONOVA



POETTO **col. L16**

CAT. LUSO

100%PL

Altezza/Width: 140cm

Peso/Weight: 310 gr/mtl

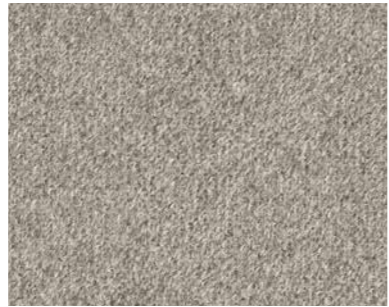
Martindale: 47.000 giri/cycles



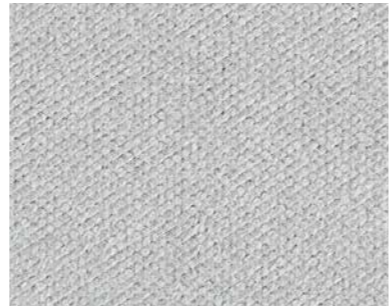
Si prega di considerare che i dispositivi di illuminazione e gli schermi potrebbero modificare la percezione del colore in ogni foto di campioni. Per gli ordini finali consigliamo di richiedere un campione reale. Please note that light and screens' devices might edit the color perception of every samples pictures. For final orders we do advise to request a real sample.



L07



L09



L08



L05



L11



L06



L14



L18



L04



L10



L01



L13



L17



L02



L12



L15



L16



L03

POETTO

CAT. LUSO

100%PL

Altezza/Width: 140cm

Peso/Weight: 310 gr/mtl

Martindale: 47.000 giri/cycles



TOSCONOVA



CAPRI **col. E07**

CAT. ELITE

100%PP FR

Altezza/Width: 140cm
Peso/Weight: 530 gr/mtl
Martindale: 40.000 giri/cycles
Indoor and Outdoor
Saltwater resistant



Si prega di considerare che i dispositivi di illuminazione e gli schermi potrebbero modificare la percezione del colore in ogni foto di campioni. Per gli ordini finali consigliamo di richiedere un campione reale.
Please note that light and screens' devices might edit the color perception of every samples pictures. For final orders we do advise to request a real sample.



E06



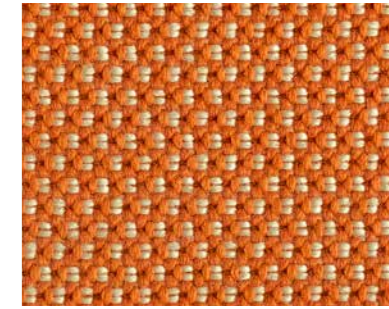
E07



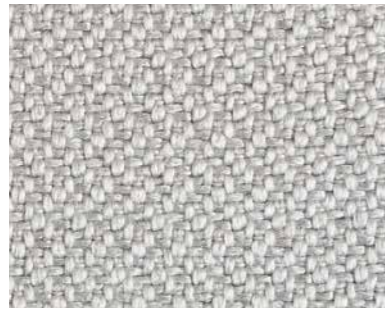
E02

ISCHIA

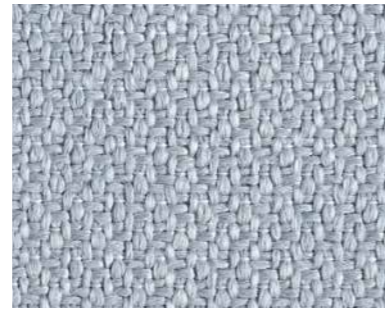
CAT. ELITE
100%PP FR
Altezza/Width: 140cm
Peso/Weight: 530 gr/mtl
Martindale: 40.000 giri/cycles
Indoor and Outdoor
Saltwater resistant



E03



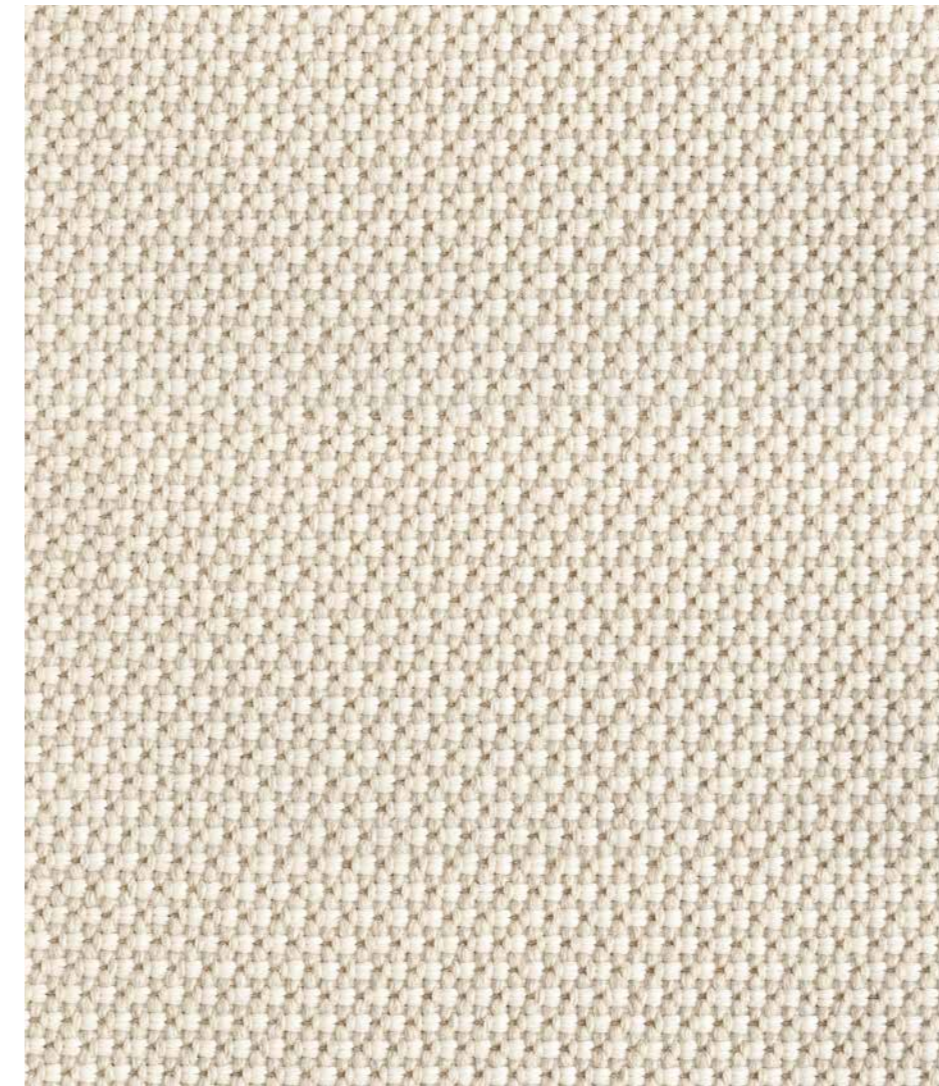
E05



E03



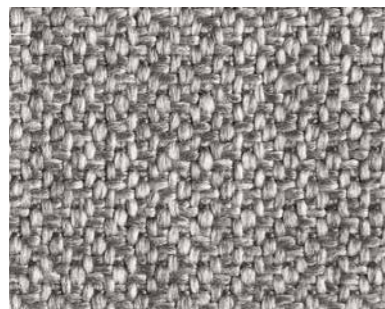
E01



E02



E05



E10



E04

CAPRI

CAT. ELITE
100%PP FR
Altezza/Width: 140cm
Peso/Weight: 530 gr/mtl
Martindale: 40.000 giri/cycles
Indoor and Outdoor
Saltwater resistant



E04



E09



E08



E01

TOSCONOVA



PANAREA col. E05

CAT. ELITE

67%PP FR - 33%PL FR

Altezza/Width: 140cm

Peso/Weight: 435 gr/mtl

Martindale: 20.000 giri/cycles

Indoor and Outdoor
Saltwater resistant



Si prega di considerare che i dispositivi di illuminazione e gli schermi potrebbero modificare la percezione del colore in ogni foto di campioni. Per gli ordini finali consigliamo di richiedere un campione reale. Please note that light and screens' devices might edit the color perception of every samples pictures. For final orders we do advise to request a real sample.



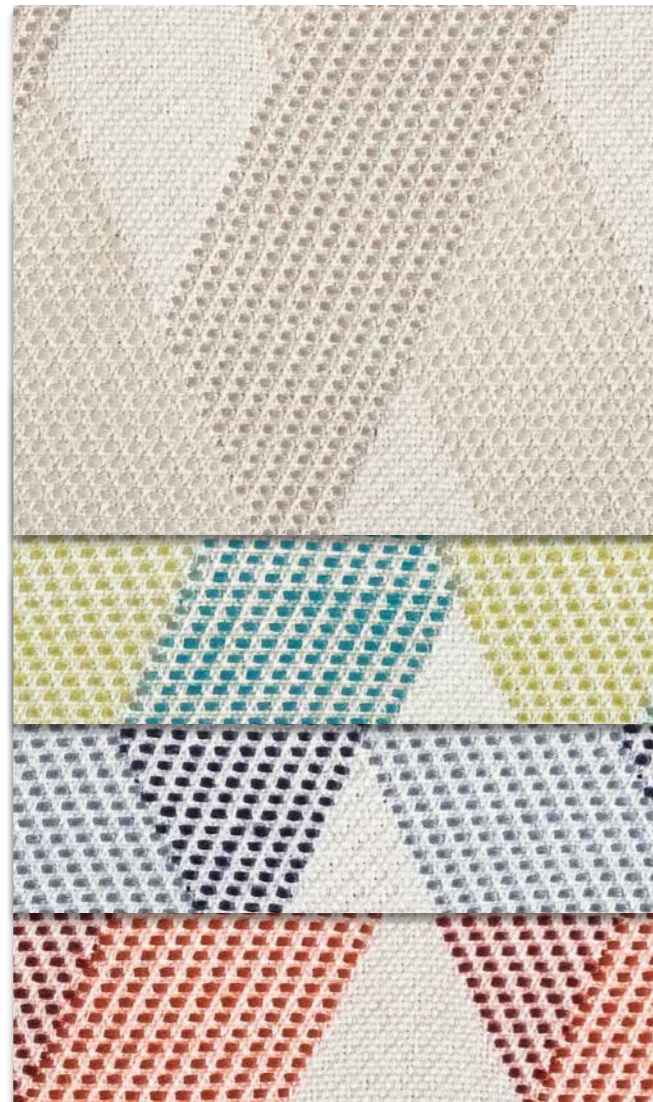
VERSILIA
E01

VERSILIA
E03

VERSILIA
E02

VERSILIA
E04

VERSILIA
E05



PANAREA
E01

PANAREA
E03

PANAREA
E02

PANAREA
E04

VERSILIA

CAT. ELITE
62%PP FR - 38%PL FR
Altezza/Width: 140cm
Peso/Weight: 395 gr/mtl
Martindale: 20.000 giri/cycles
Indoor and Outdoor
Saltwater resistant



PANAREA

CAT. ELITE
67%PP FR - 33%PL FR
Altezza/Width: 140cm
Peso/Weight: 435 gr/mtl
Martindale: 20.000 giri/cycles
Indoor and Outdoor
Saltwater resistant



ELBA

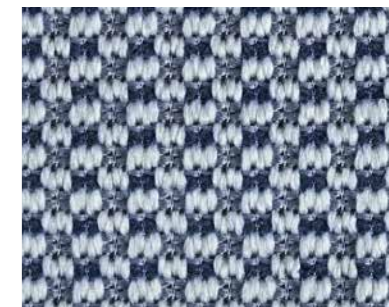
CAT. ELITE
90%PP FR - 10%PL FR
Altezza/Width: 140cm
Peso/Weight: 495 gr/mtl
Martindale: 30.000 giri/cycles
Indoor and Outdoor
Saltwater resistant



E01



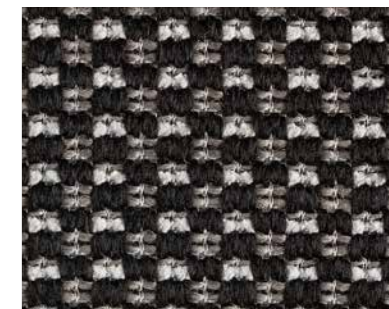
E03



E02



E04



E05